

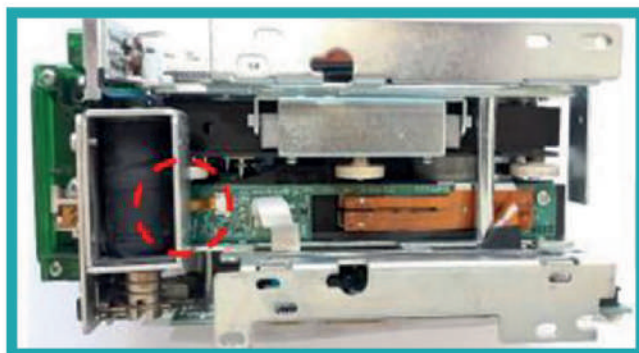
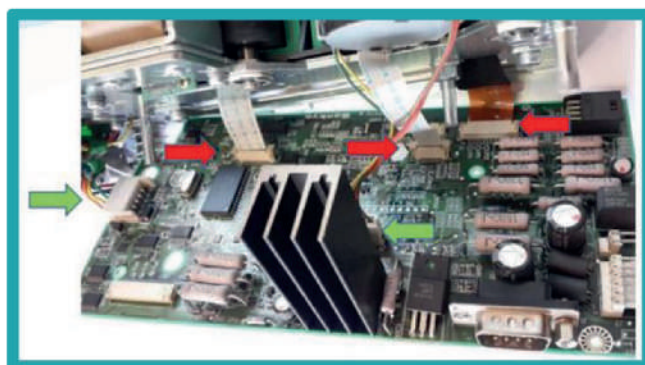
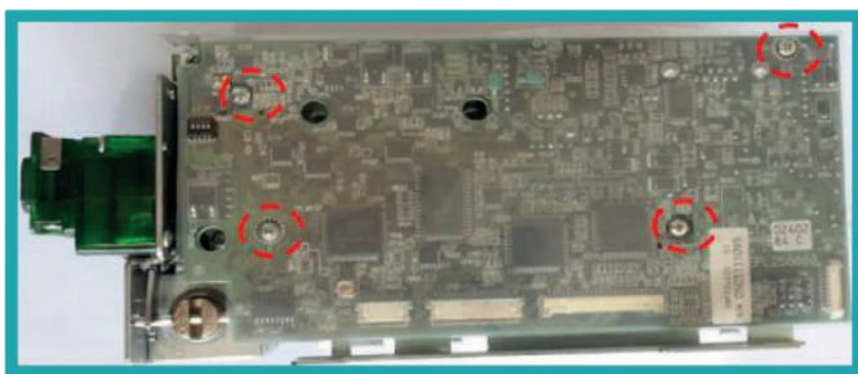


راهنمای فنی  
ماژول کارت ریدر  
دستگاه NCR 5886  
(بخش دوم)

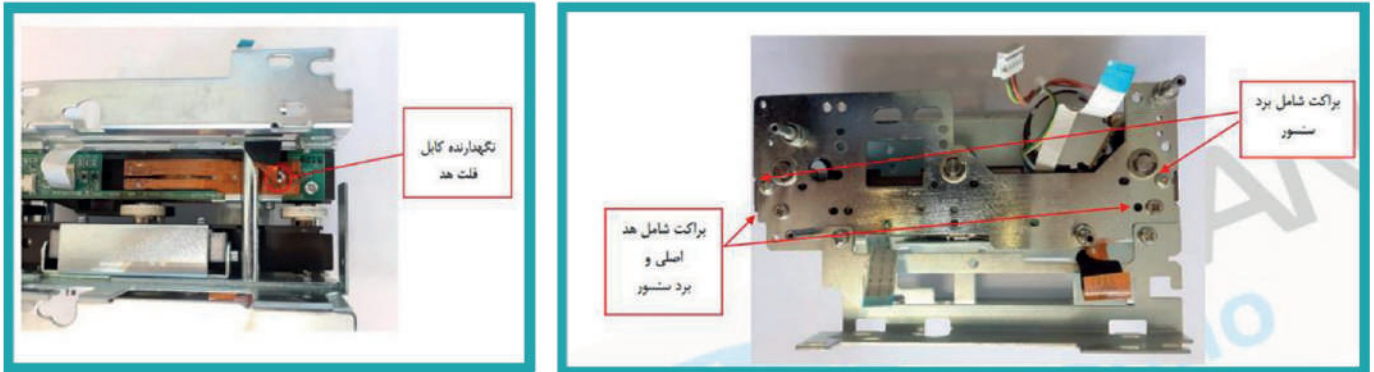


## طریقه باز کردن و سرویس قطعه

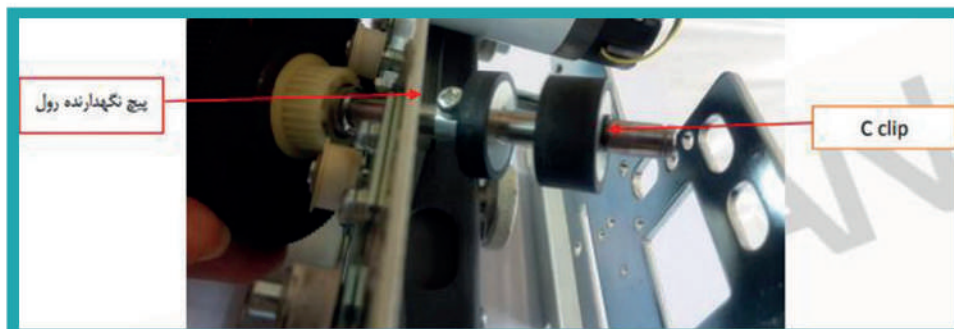
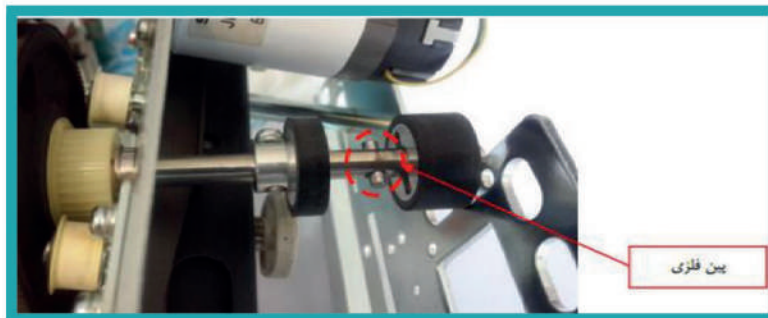
چهار عدد پیچی که برد کنترلی به وسیله آنها به بدنه متصل است را باز کنید. سپس کانکتور متصل به برد را با دقت جدا نمائید. دو کانکتور متصل به برد را با دقت جدا نمائید. دو کانکتور موتور و شاتر به صورت کششی و سه کابل فلت مربوط به حد اصلی و برد سنسورها با آزاد سازی ضامن نگهدارنده کابل از کانکتور مربوط جدا میگردد. پس از جدا کردن برد کنترلی باید قسمت شاتر باز شود اما قبل از باز کردن پیچها باید کابل فلت مربوط به pre head از روی برد فتوسنسور جدا شود. (جهت دسترسی به کانکتور و کابل فلت کارتخوان را وارونه کنید)



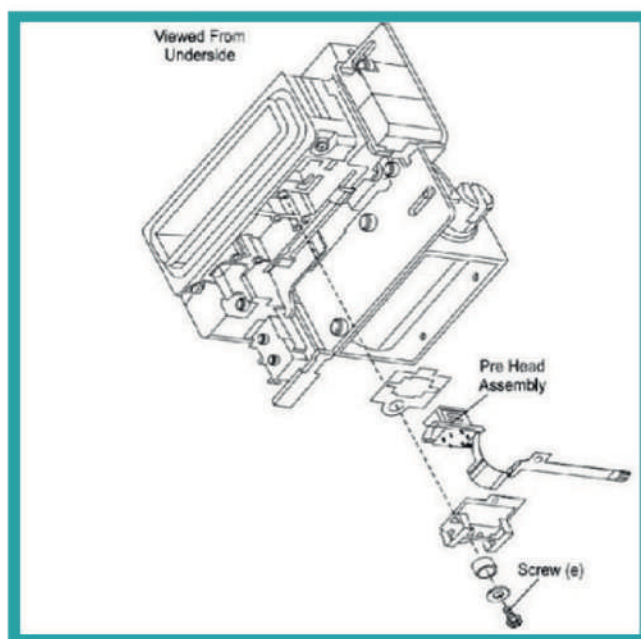
برای باز کردن رول‌ها ابتدا دو عدد براکت شامل هد و سنسورها را از بدنه جدا کنید، قبل از باز کردن براکت‌ها پیچ نگهدارنده کابل فلت را نیز باز نمائید.



رول‌ها توسط پیچ روی شفت محکم شده و تنها یک رول که پهن تر از بقیه رول‌ها می‌باشد بدون پیچ است و به کمک یک C clip و یک پین فلزی در جای خود محکم شده‌است.



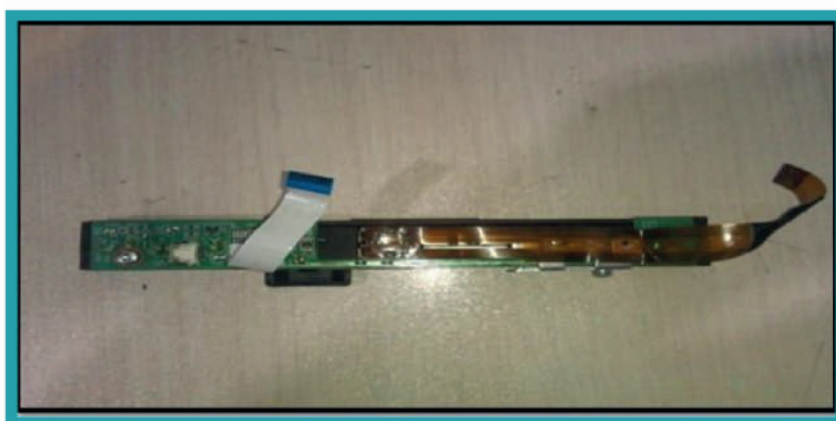
برای باز کردن Pre head نیز مطابق تصویر رو به رو عمل کنید.  
 نکته: همکارانی که خارج محیط شعبه تجربه باز کردن و سرویس کارتخوان را ندارند  
 از سرویس کارتخوان به ویژه شاتر در فضای شعبه جدا خودداری نمایند.



### خطاهای شایع ماژول Card reader:

۱. Fail error ( ۱ - ۲ - ۳ ) Track:

این error مربوط به هد ۱ یا ۲ یا ۳ می باشد.



## دلایل بوجود آمدن این Error:

- ۱- خود هد معیوب باشد.
- ۲- پلیت نگهدارنده ی هد درست در جای خود قرار نگرفته باشد.
- ۳- کابل flat هد معیوب باشد.
- ۴- برد کارت رید

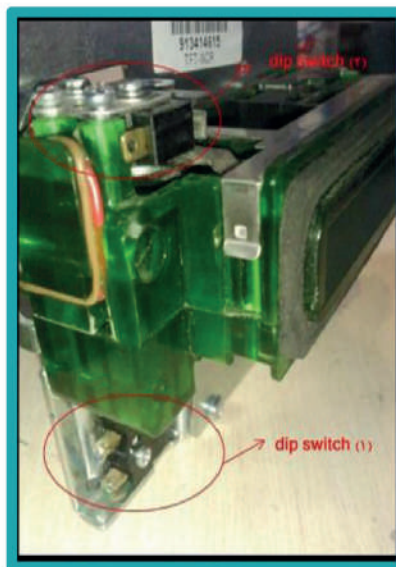
## مراحل برطرف کردن این خطا:

ابتدا هد را سرویس کامل می‌کنیم (توسط اسپری خشک یا تینر فوری) اگر باز هم مشکل بر طرف نشد، پلیت نگهدارنده را چک می‌کنیم بصورتی که دو زبانه‌ی پلیت دقیقا بر روی دو هد قرار گرفته باشد و در حالت استاندارد قرار گرفته باشد و در حالت استاندارد قرار گرفته باشد (نه زیاد به سمت بالا و نه زیاد به سمت پایین) اگر باز هم نتیجه‌ای نداشت و از سالم بودن هد اطمینان حاصل گردید کابل flat هد که بر روی برد کارت ریدر قرار دارد را چک می‌کنیم که سالم باشد. در غیر اینصورت خود برد کارت ریدر مشکل دارد.

## ۲. Shutter Fail Error:

### دلایل بوجود آمدن این Error:

۱. میکروسوئیچ‌ها
۲. کابل برق سلونوئید و میکروسوئیچ‌ها که به برد کارت ریدر متصل می‌شوند
۳. فنر سلونوئیدها
۴. برد کارت رید



## مراحل برطرف کردن این خطا:

اگر مشکل از میکرو سوئیچها باشد، آنها را تنظیم می‌کنیم.  
اگر فنر سلونوئید بیش از حد فشرده شده باشد فنر را از سلونوئید خارج کرده و با دست فنر را کمی باز می‌کنیم.  
در صورتی که از سلامت همه موارد بالا اطمینان حاصل شد، مشکل از برد می‌باشد.

### ۳- Sensor Black Error:

#### دلایل بوجود آمدن این Error:

۱. معیوب بودن کابل flat بردها سنسور ( Sensor PCB LOWER& UPPER )
۲. سوکتی که کابل flat به آن متصل می‌شود
۳. برد کارت ریدر
۴. سنسورهای PCB



#### ۴. در صورتیکه کارت در زمان حرکت بین رولرها گیر کند و یا به کندی حرکت کند:

این مشکل به roller feed و یا تسمه‌ی موتور مربوط می‌شود و اگر roller feed معیوب شده باشند آنها را تعویض می‌کنیم ولی در صورت سلامت آنها سلامت موتور را چک می‌کنیم در صورت سالم بودن موتور بلتی که بر روی موتور و چرخ دنده‌ی بزرگ قرار دارد را چک می‌کنیم اگر از نظر فیزیکی سالم بود مشکل به ریگلاژ نبودن موتور برمی‌گردد که با شل کردن پیچ‌های موتور و تنظیم ریگلاژ آن این مشکل رفع می‌شود.

## ۵. خرابی ناشی از کانکتور RS۲۳۲ و یا قطع شدن کابل:

با توجه به نقشه کابل ارتباطی کارتخوان در جهت تست یا رفع ایرادات ناشی از آن اقدام نمائید.



راهکارهای نوین خدمات بانکی را در مانی‌تک تجربه کنید.